

# webMethods Business Process Management Suite

## CONTEMPLA SU NEGOCIO DESDE UNA NUEVA PERSPECTIVA Y CONSIGA MAYOR AGILIDAD PARA RESPONDER A LAS OPORTUNIDADES DE MERCADO - MÁS RÁPIDO

Las compañías más innovadoras no sólo compiten con los productos que venden, también compiten en eficiencia comercial y en rapidez para responder a los problemas e identificar nuevas oportunidades. webMethods Business Process Management Suite (BPMS) de Software AG le ayuda a comprender las posibilidades que tiene su empresa para mejorar la productividad, innovar el modelo de negocio y adoptar iniciativas de fidelización de clientes, además de permitirle el desarrollo de soluciones en poco tiempo y escaso coste.

La mejora de los procesos empieza con una comprensión del funcionamiento actual de sus procesos. webMethods BPMS le ayuda a obtener una visión clara de las áreas que requieren una mejora drástica; gracias a sus interfaces interactivas y enriquecidas localizará rápidamente la causa raíz de los procesos problemáticos. Las prestaciones integradas de simulación y "Mejora guiada de procesos" le ayudarán a definir y crear un plan de optimización rápidamente. webMethods BPMS le proporciona la información necesaria para identificar y solucionar los

problemas operativos día a día, así como a introducir mejoras a largo plazo para que mantenga su ventaja competitiva.

La inversión en múltiples herramientas para responder a las necesidades de diferentes perfiles o distintos tipos de proceso no es eficaz. Sin embargo, webMethods BPMS proporciona una plataforma unificada para la mejora de los procesos que responde a las

necesidades de todos los usuarios, desde los desarrolladores de TI a los analistas pasando por los ejecutivos de cada línea de negocio y los trabajadores. Tanto si sus procesos implican a personas, contenidos o sistemas, webMethods BPMS ofrece las prestaciones más avanzadas.

Los principales analistas han designado a webMethods líder del mercado BPM, no sólo



webMethods BPM Suite es líder en Integration-Centric BPMS y Human-Centric BPM según Forrester Research.

## PRINCIPALES VENTAJAS

- Consiga mayor eficiencia operativa gracias a la automatización de los accesos a sistemas y a la intervención guiada de los usuarios a lo largo de sus procesos de negocio.
- Anticípese en la identificación de los problemas de los clientes y gestione cómodamente los SLA gracias a un control de la actividad del negocio y alertas proactivas.
- Facilite a los usuarios una gestión de reglas que les permita enfrentarse a los cambios del mercado y a la competencia sin que la infraestructura subyacente se vea afectada.
- Acelere el desarrollo de nuevos proyectos mediante un modelado de procesos tipo “arrastrar y soltar”, una simulación avanzada y un desarrollo ágil de interfaces de usuario.
- Reduzca el coste y plazos de distribución con una búsqueda y reutilización inteligente de sus activos, tales como procesos y servicios web existentes.
- Consiga el ROI esperado utilizando las mejores prácticas del sector y análisis de casos de negocio de su proyecto BPM.

por incorporar una de las tecnologías más avanzadas sino también por su capacidad de infundir la experiencia de la industria en los procesos y acelerar así su implementación y resultados.

## PRINCIPALES CARACTERÍSTICAS

### Modelado colaborativo de procesos y Orquestación

- Su entorno unificado de desarrollo y diseño le permite representar todo lo relacionado con los procesos (modelos, diagramas tipo swimlane, indicadores clave (KPI), transiciones, interfaces de tareas humanas, simulaciones) a partir de una única herramienta basada en Eclipse que maximiza la colaboración entre las áreas de negocio y técnicas.
- Todas las mejoras de procesos se agilizan con la incorporación de marcos de trabajo previamente desarrollados como son plantillas de procesos y KPI.
- El entorno de orquestación de tipo empresarial gestiona los procesos complejos con un alto rendimiento y escalabilidad comprobados.

### Simulación de procesos y evaluación

- Modele y visualice el modo en que los nuevos procesos, las mejoras y las nuevas asignaciones de recursos funcionarán cuando se distribuyan mediante una simulación gráfica y enriquecida.
- Detecte cuellos de botella de los procesos, prevea el comportamiento de los procesos según diferentes escenarios, estime el coste total de los procesos y comprenda la utilización de recursos (personas, sistemas).
- Compare el rendimiento, utilización, coste, etc. de dos o más modelos de procesos o de dos o más versiones del mismo proceso.
- Visualice el modo de funcionamiento actual de los procesos con diagramas de rendimiento animados durante la simulación mediante informes generados automáticamente.

## Rápido desarrollo de aplicaciones e interfaces de usuario

- Las Interfaces de usuarios (IUs) interactivas y mejoradas facilitan al usuario una velocidad, un rendimiento y una interacción gráfica normalmente sólo asociadas a las aplicaciones de escritorio.
- Las aplicaciones Web 2.0 con mínima codificación y las herramientas de desarrollo de IU le permitirán crear con facilidad aplicaciones sofisticadas e interfaces con mediante más de 200 controles de tipo „arrastrar y soltar“.
- webMethods BPMS está totalmente integrado en la suite de productos webMethods lo que favorece que todos los servicios que se gestionen desde la suite puedan reutilizarse con sólo arrastrarlos y soltarlos dentro de las aplicaciones compuestas.
- También se incluye un sofisticado sistema de gestión de usuarios, prestaciones avanzadas de personalización, seguridad basada en roles, así como gestión de documentos y herramientas colaborativas.

## Facilidad y colaboración para las tareas con intervención humana

- Las intuitivas interfaces de usuario proporcionan toda la información necesaria para que los implicados en los procesos colaboren en la ejecución de tareas que implican una intervención humana.
- El enrutado de tareas tanto básicas como avanzadas facilita el trabajo de grandes grupos que comparten responsabilidades y funciones diferentes.
- Los calendarios de usuario y de negocio favorecen que el trabajo se transmita de un modo más eficiente a aquellas personas que deben ejecutar las tareas.
- Las prestaciones integradas para la gestión de documentos admiten procesos y gestión de casos definidos por procedimientos y políticas. Permite gestionar todo el ciclo de vida de la documentación, entrada y salida de documentos, creación de diferentes versiones, etc.
- El análisis de tareas proporciona una mayor visibilidad sobre el impacto de las personas

sobre el rendimiento de los procesos lo que permite a los trabajadores organizar sus tareas por prioridades y a los gestores coordinar de un modo más eficiente las cargas de trabajo de los empleados.

### Gestión de reglas

- El motor de reglas integrado, líder en la industria, aporta un mejor nivel de automatización y control que ayudan a tomar decisiones de negocio en el contexto de los procesos.
- Los usuarios del negocio pueden escribir, gestionar y modificar las reglas para adaptarlas a los cambios y a la competencia sin tener que recurrir a la ayuda del departamento de TI.

### Monitorización de la actividad del negocio (BAM)

- Interfaces gráficas centradas en el negocio identifican los cuellos de botella de los procesos para ayudarle a investigar la causa raíz y el impacto de los errores.
- La monitorización continua identifica las interrupciones de los procesos y genera alertas en tiempo real cuando detecta un error.

- El análisis KPI de tareas permite saber cómo están funcionando los trabajadores implicados en los procesos.
- En caso de desviación de la línea base se generan indicadores que anticipan la presencia de posibles problemas.
- La inteligencia integrada de procesos analiza el volumen, velocidad y errores de los procesos para establecer líneas base temporales de sus operaciones.

### Biblioteca semántica de metadatos de activos reutilizables

- Una biblioteca semántica captura y almacena los metadatos de los activos que desarrolla para facilitar la reutilización de las reglas, servicios de negocio, etc.
- A través de una única vista de todos los activos se ven los procesos, subprocessos, servicios, etc. que pueden reutilizarse. Sólo tiene que arrastrar y soltar los activos en el entorno de procesos.
- Gestione y haga un seguimiento de las dependencias entre los activos desarrollados y analice el impacto en todos los activos de procesos.
- Las prestaciones de etiquetado basadas en permisos facilitan la definición de categorías personalizadas y su aplicación al desarrollo de activos temporales.

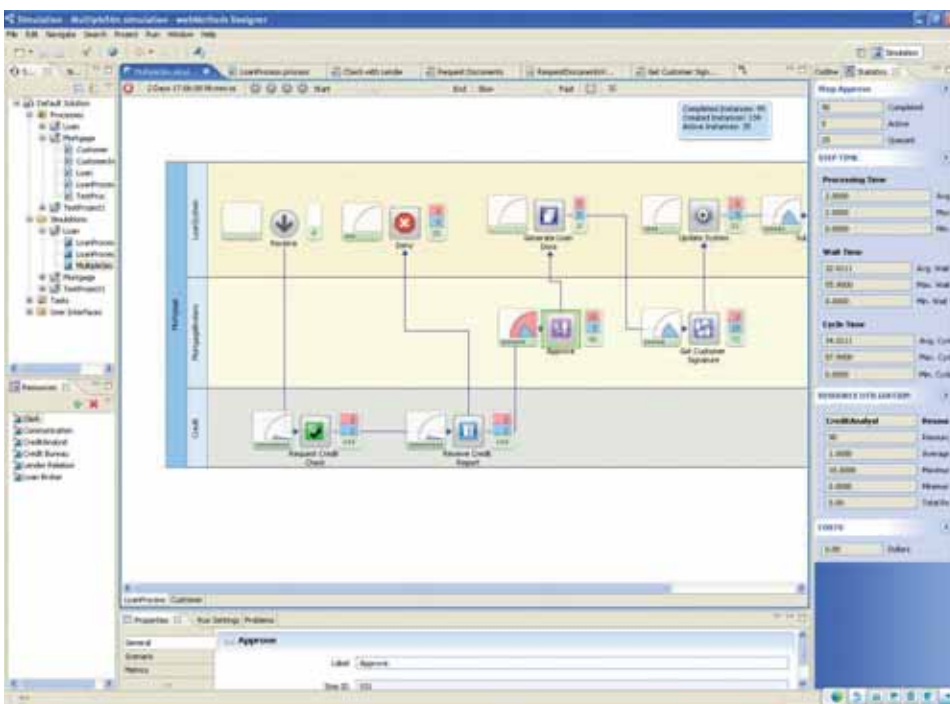
Líder en plataformas BPM basadas en la integración, según Forrester Wave

Líder en plataformas BPM basadas en las personas, según Forrester Wave

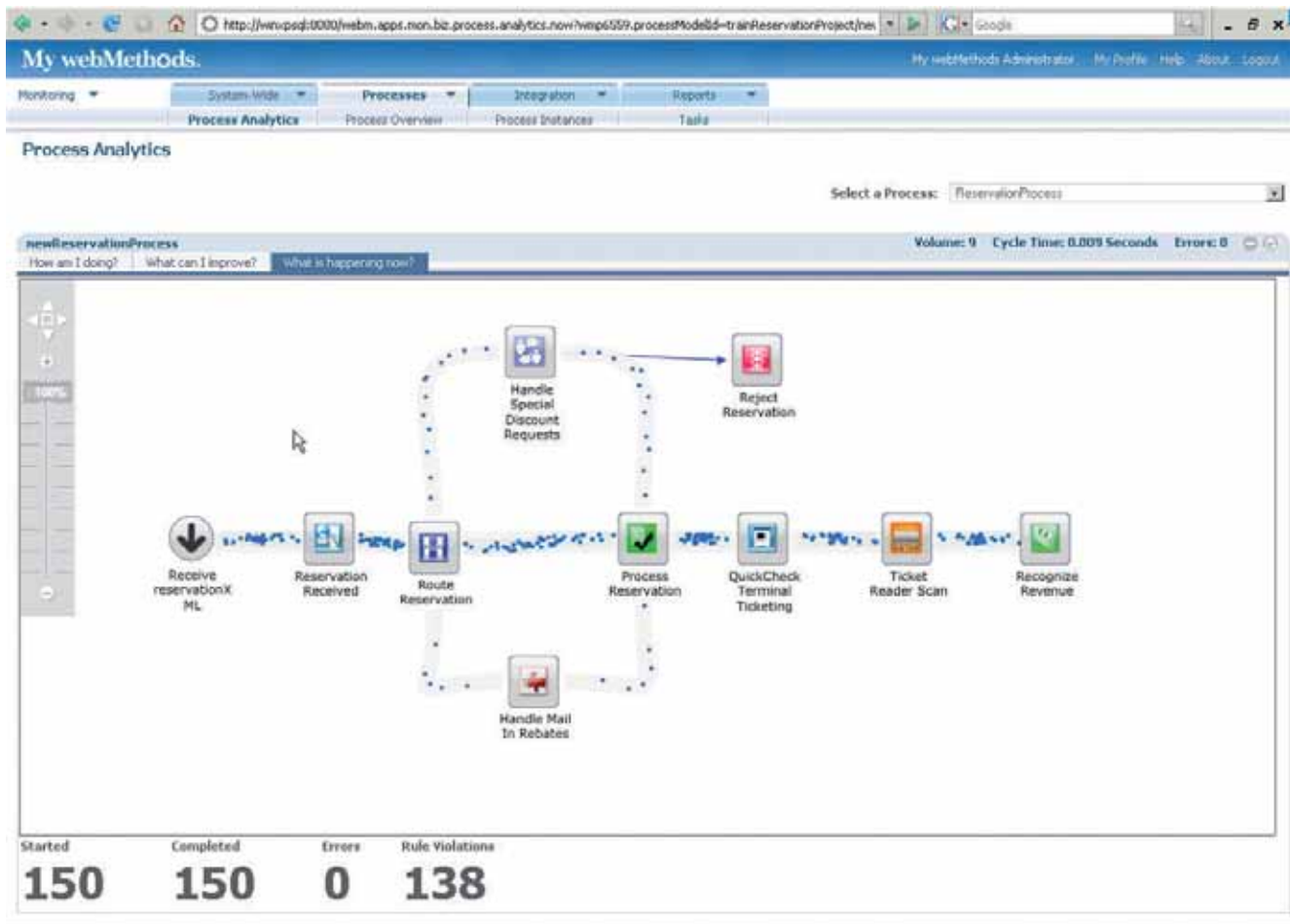
Máxima puntuación en la oferta de productos BPM y SOA, AMR Research

Mejor motor SOA BPM, según la elección de los lectores de Web Services Journal

Mejor de su clase, 11 categorías, 2007 SOAWorld Readers Choice Awards



Modele y visualice el modo en que los nuevos procesos, las mejoras y las nuevas asignaciones de recursos funcionarán cuando se distribuyan mediante una simulación gráfica y enriquecida.



La monitorización continua identifica las interrupciones de los procesos y genera alertas en tiempo real cuando detecta un error.

- Las prestaciones gráficas de navegación y búsqueda enriquecida, las etiquetas personalizadas y el control de las dependencias entre activos mejoran notablemente la localización, reutilización y gestión del ciclo de vida de los activos de procesos.

### Sólida integración de sistemas

- La plataforma de integración empresarial incluye un bus de servicios de negocio (ESB), una gestor de mensajes, pasarela B2B, soporte EDI y cientos de adaptadores de aplicaciones para facilitar .El acceso a sistemas heterogéneos.
- Una arquitectura SOA de clase empresarial proporciona registro de servicios, repositorio y un gobierno de todo el ciclo de vida de los mismos.

### Experiencia en la industria y una metodología probada para alcanzar el éxito

- Equipos expertos en la gestión centrada en procesos y en la utilización de BPM para cada sector le ayudarán a identificar el planteamiento más adecuado y a desarrollar un completo caso de negocio y el ROI para su proyecto.
- Un equipo de servicios profesionales de ámbito internacional con una metodología probada y años de experiencia en proyectos reales le ayudará a conseguir sus resultados de negocio más rápido.

Dé el siguiente paso para mejorar la eficacia de sus procesos de negocio – más rápido.

Software AG es el proveedor independiente de software para infraestructuras de negocio más grande del mundo. Actualmente cuenta con 4.000 clientes globales que consiguen resultados de negocio cuantificables al modernizar y automatizar sus sistemas de TI y crear rápidamente nuevos sistemas y procesos que satisfagan las crecientes demandas del negocio.

El catálogo de productos de Software AG incluye las mejores soluciones para gestión de datos, capacitación SOA y mejora de procesos de negocio. Al combinar una tecnología de probada eficacia con el conocimiento y las mejores prácticas de la industria, Software AG ayuda a sus clientes a mejorar y diferenciar su negocio más rápidamente.

Software AG – Get There Faster

Dé el siguiente paso para llegar más rápido, visite la página [www.softwareag.com](http://www.softwareag.com) o [www.softwareag.es](http://www.softwareag.es)

© 2008 Software AG  
 Todos los derechos reservados. Software AG y todos los productos de Software AG son marcas comerciales o marcas registradas de Software AG. Otros productos y otros nombres de compañías mencionados en este documento son marcas comerciales de sus respectivos propietarios.